

asv

Amtliche Schulverwaltung



Fächer



Lehrkräfte



Zeugnisse



Unterricht



Berichte



Betriebe

Um eine ASV Installation manuell auf die nächste Version zu heben sind einige Vorbereitungen notwendig. In einem ersten Schritt müssen sie den DSS Server stoppen.



Name	PID	Beschreibung	Status	Gruppe
AdobeARMservice	2948	Adobe Acrobat Update Service	Wird ausgeführt	
		AllJoyn-Routerdienst	Beendet	LocalServiceNet...
		Gatewaydienst auf Anwendungsebene	Beendet	
		AnyDesk Service	Wird ausgeführt	
		Anwendungshost-Hilfsdienst	Wird ausgeführt	apphost
		Anwendungsidentität	Beendet	LocalServiceNet...
		Anwendungsinformationen	Wird ausgeführt	netsh
		Anwendungsverwaltung	Beendet	netsh
		App-Vorbereitung	Beendet	AppReadiness
		Microsoft App-V Client	Beendet	
		AppX-Bereitstellungsdienst (AppXSVC)	Beendet	wsappx
		ASP.NET State Service	Beendet	
		asv-server	Beendet	
		asv-update-service	Beendet	
		Windows-Audio-Endpunkterstellung	Wird ausgeführt	LocalSystemNe...
		Windows-Audio	Wird ausgeführt	LocalServiceNet...
		Avid Hub Service	Wird ausgeführt	
AvidTransportClient	1234	Avid Transport Client	Wird ausgeführt	

Öffnen sie zuerst den Taskmanager von Windows. Am einfachsten indem sie mit der rechten Maustaste auf die taskleiste (am unteren Bildschirmrand) klicken und hier den Task Manager auswählen. Navigieren sie anschließend zum Reiter Dienste und öffnen sie die Dienste.



Dienste (Lokal)

Dienste (Lokal)

asv-serverDen Dienst [starten](#)

Hier sehen sie nun den ASV Server und den eventuell den ASV Update Service.

Name

- Anzeige am Bildschirm
- App-Vorbereitung
- AppX-Bereitstellungsdienst (AppXSVC)
- Arbeitsordner
- Arbeitsstationsdienst
- ASP.NET State Service
- asv-server**
- asv-update-service
- Aufgabenplanung
- Autom. Setup von Geräten, die mit dem Netzwerk verbund
- Automatische Konfiguration (verkabelt)
- Automatische WLAN-Konfiguration
- Automatische Zeitzoneaktualisierung
- Avid Hub Service
- Avid Transport Client
- Basisfiltermodul
- Benachrichtigungsdienst für Systemereignisse

Erweitert

Standard





Dienste (Lokal)

Dienste (Lokal)

asv-update-service

Den Dienst [starten](#)

Mit der rechten Maustaste können sie den Update Service beenden.

- Name
- Anzeige am Bildschirm
- App-Vorbereitung
- AppX-Bereitstellungsdienst (AppXSVC)
- Arbeitsordner
- Arbeitsstationsdienst
- ASP.NET State Service
- asv-server
- asv-update-service**
- Aufgabenplanung
- Autom. Setup von Geräten, c
- Automatische Konfiguration
- Automatische WLAN-Konfig
- Automatische Zeitzoneakt
- Avid Hub Service
- Avid Transport Client
- Basisfiltermodul
- Benachrichtigungsdienst für

- Starten
- Beenden**
- Anhalten
- Fortsetzen
- Neu starten
- Alle Aufgaben >
- Aktualisieren
- Eigenschaften
- H ← →

Erweitert Standard



Dienste (Lokal)

Dienste (Lokal)

asv-server

Den Dienst [starten](#)

Mit der rechten Maustaste können sie den Server beenden.

Name

- Anzeige am Bildschirm
- App-Vorbereitung
- AppX-Bereitstellungsdienst (AppXSVC)
- Arbeitsordner
- Arbeitsstationsdienst
- ASP.NET State Service
- asv-server**
- asv-update-service
- Aufgabenplanung
- Autom. Setup von Ge...
- Automatische Konfig...
- Automatische WLAN...
- Automatische Zeitzor...
- Avid Hub Service
- Avid Transport Client
- Basisfiltermodul
- Benachrichtigungsdie...

Starten

Beenden

Anhalten

Fortsetzen

Neu starten

Alle Aufgaben >

Aktualisieren

Eigenschaften

Hilfe

Erweitert

Standard



- [/ ASV](#)
- [Aktuelles](#)
- [Basisinformationen](#)
- [Benutzerregistrierung](#)

ASV - A

ASV (Amtliche Schulverwaltung) ist ein wichtiges, schulartübergreifendes Instrument bei allen administrativen Aufgaben und der Schulaufsicht. Die Schulstammdaten sind ebenso möglich. Schulbetriebsaufgaben können.

Als zweiten Schritt müssen sie von der ASV Website den aktuellen Update Installer laden.

iges, schulartübergreifendes Instrument bei allen administrativen Aufgaben und der Schulaufsicht. Die Schulstammdaten sind ebenso möglich. Schulbetriebsaufgaben können.

» [Basisinformationen](#)

Für Fragen zu ASV wenden Sie sich bitte an die zuständigen Multiplikatoren. Den richtigen Ansprechpartner finden Sie unter [Beratung » Multiplikatoren](#).

Informationen zu den bayerischen Schulverwaltungsprogrammen WinSV finden Sie unter: <http://www.asv.bayern.de/winsv>

Aktuelle Informationen



APR 04 Bei inaktiven Benutzerkonten erneute Registrierung erforderlich [←](#) [→](#)
www.asv.bayern.de



Um in den
Downloadbereich zu
gelangen müssen sie
sich zuerst anmelden.

Login

Anmeldung

Registrierung

Nutzungsbedingungen

Login

Geben Sie Ihren Benutzernamen und Ihr
Passwort ein, um sich an der Website
anzumelden:

Benutzername:

Passwort:

Login

[Kennwort
vergessen?](#)

Hinweis

Bitte beachten Sie, dass zum Anmelden
an der ASV-Plattform einige wenige
Voraussetzungen notwendig sind, die die
meisten modernen Browser aber mit ihren
Grundeinstellungen erfüllen.

Probleme können dann entstehen wenn
ein älterer Browser verwendet wird,
wenn ein Cookie-Blocker aktiviert
wird, aber Cookies für die Anmeldung
akzeptiert werden.
Für die Anmeldung an
der ASV-Plattform ist unbedingt
notwendig, dass in Ihrem Browser
Javascript aktiviert ist und dass Cookies
akzeptiert werden.

Geben sie hier ihren
Benutzernamen und ihr
Passwort ein



- ASV
- Aktuelles
- Basisinformationen
- Benutzerregistrierung

Wählen sie auf dem Reiter Downloads den Bereich aus.

- ASV - Produktivbetrieb
- ASV - Parallelbetrieb
- ASV - Testversion
- ASV - Archiv
- Material für Multiplikatoren

Aufgaben unterstützt und den Informationsfluss zwischen Schulen und Schulaufsichtsbehörden verbessert. Die Erfassung der schulischen Stammdaten ist ebenso möglich wie die Verwaltung von Schüler- wie Lehrerdaten zur Planung des Schulbetriebs oder Leistungsdaten, die für die Zeugniserstellung herangezogen werden können.

» **Basisinformationen**

Für Fragen zu ASV wenden Sie sich bitte an die zuständigen Multiplikatoren. Den richtigen Ansprechpartner finden Sie unter **Beratung » Multiplikatoren**.

Informationen zu den bayerischen Schulverwaltungsprogrammen WinSV finden Sie unter: <http://www.asv.bayern.de/winsv>

Aktuelle Informationen



APR 04 Bei inaktiven Benutzerkonten erneute Registrierung auf www.asv.bayern.de erforderlich





ASV - Produktivbetrieb

ASV - Parallelbetrieb

ASV - Testversion

ASV - Archiv

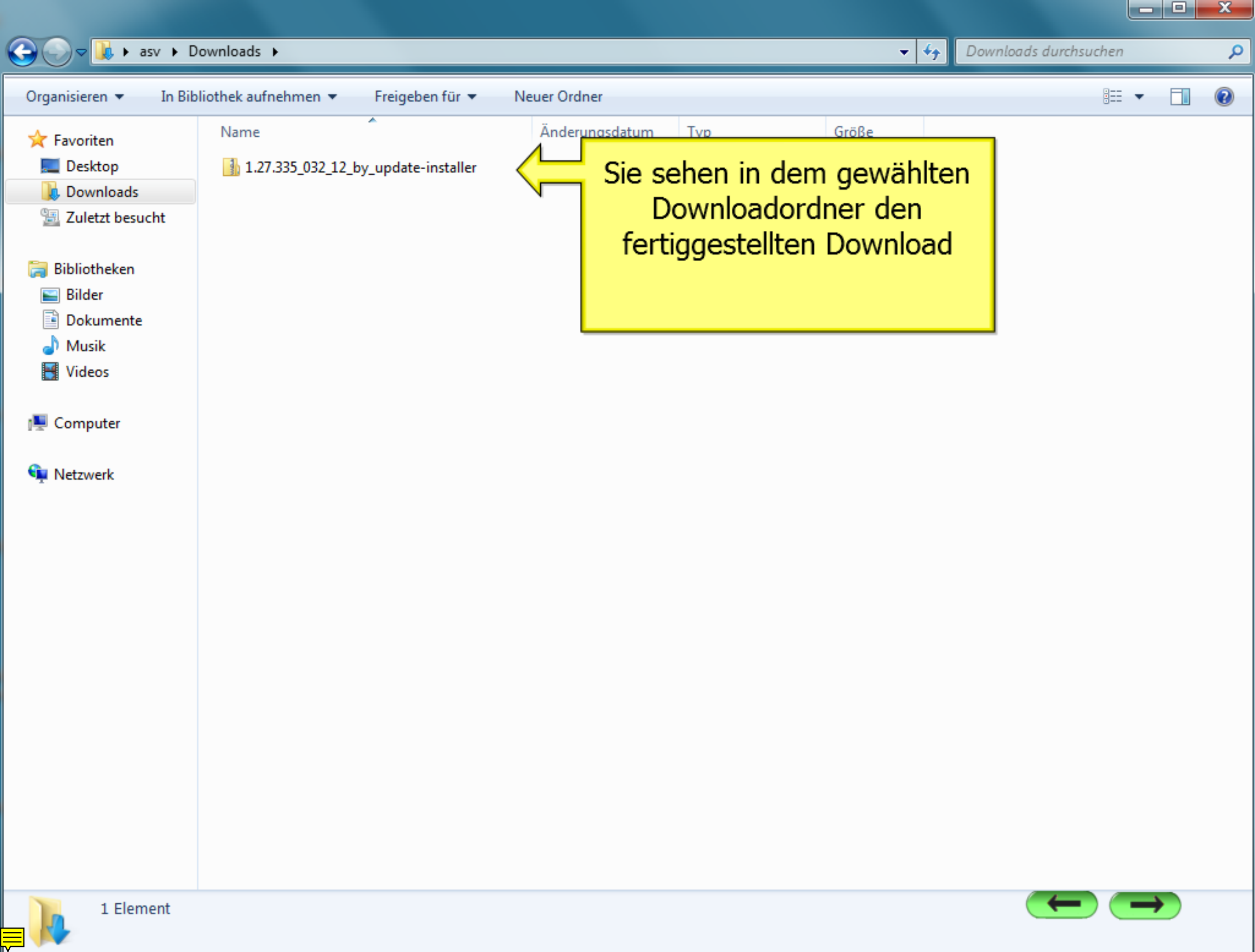
Material für Multiplikatoren

Parallelbetrieb - A Updates

Wählen sie den Update Installer und starten sie den Download.

Dateiname	Beschreibung	Download
1.27.335_032_12_by-installer.zip (340 MB)	Vollinstaller für ASV 1.27.335 (veröffentlicht 04.04.2016)	Download
1.27.335_032_12_by_update-installer.zip (328 MB)	Update-Installer für ASV 1.27.335 (veröffentlicht 04.04.2016)	Download





asv > Downloads

Downloads durchsuchen

Organisieren In Bibliothek aufnehmen Freigeben für Neuer Ordner

- Favoriten
 - Desktop
 - Downloads
 - Zuletzt besucht
- Bibliotheken
 - Bilder
 - Dokumente
 - Musik
 - Videos
- Computer
- Netzwerk

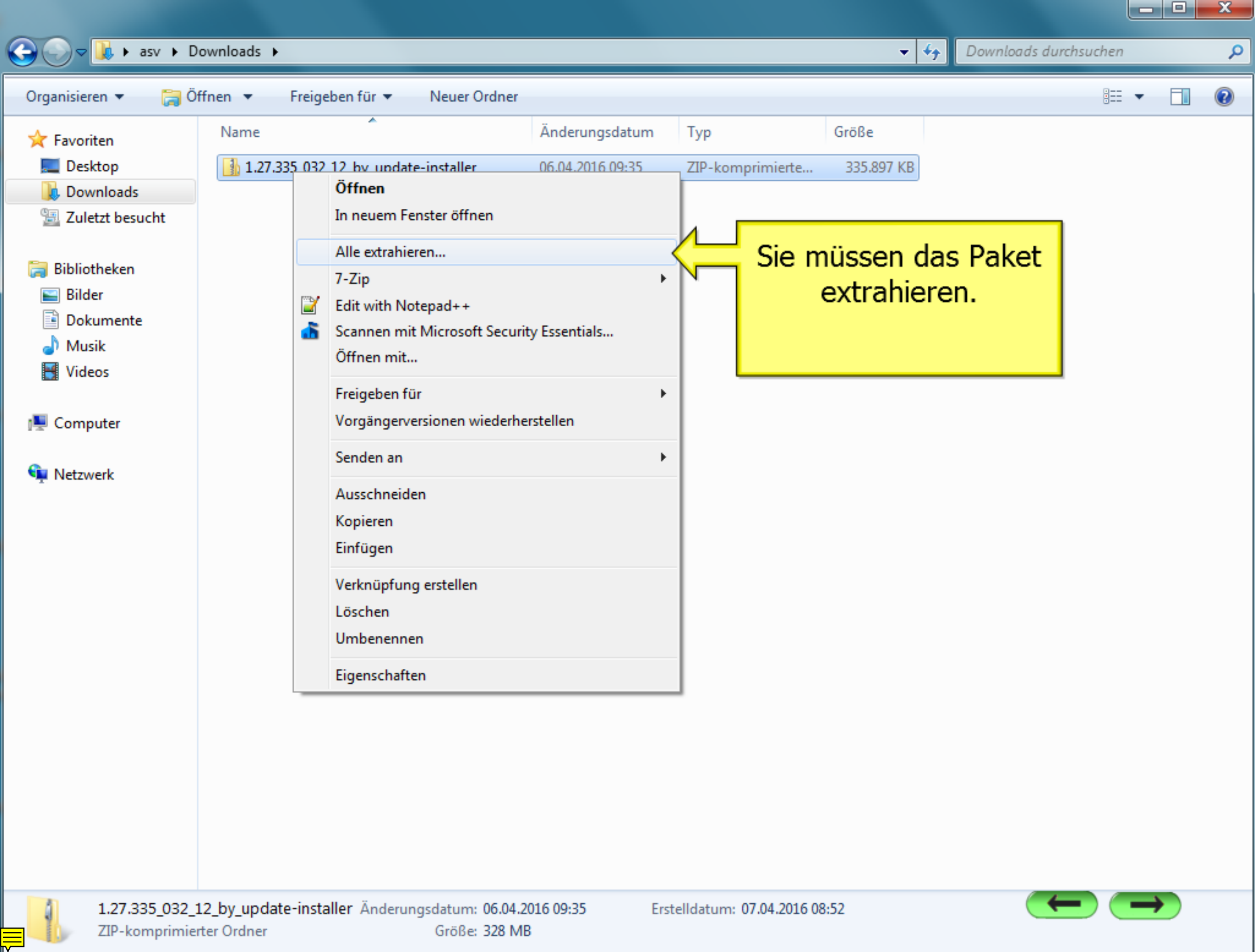
Name Änderungsdatum Typ Größe

1.27.335_032_12_by_update-installer

Sie sehen in dem gewählten Downloadordner den fertiggestellten Download

1 Element



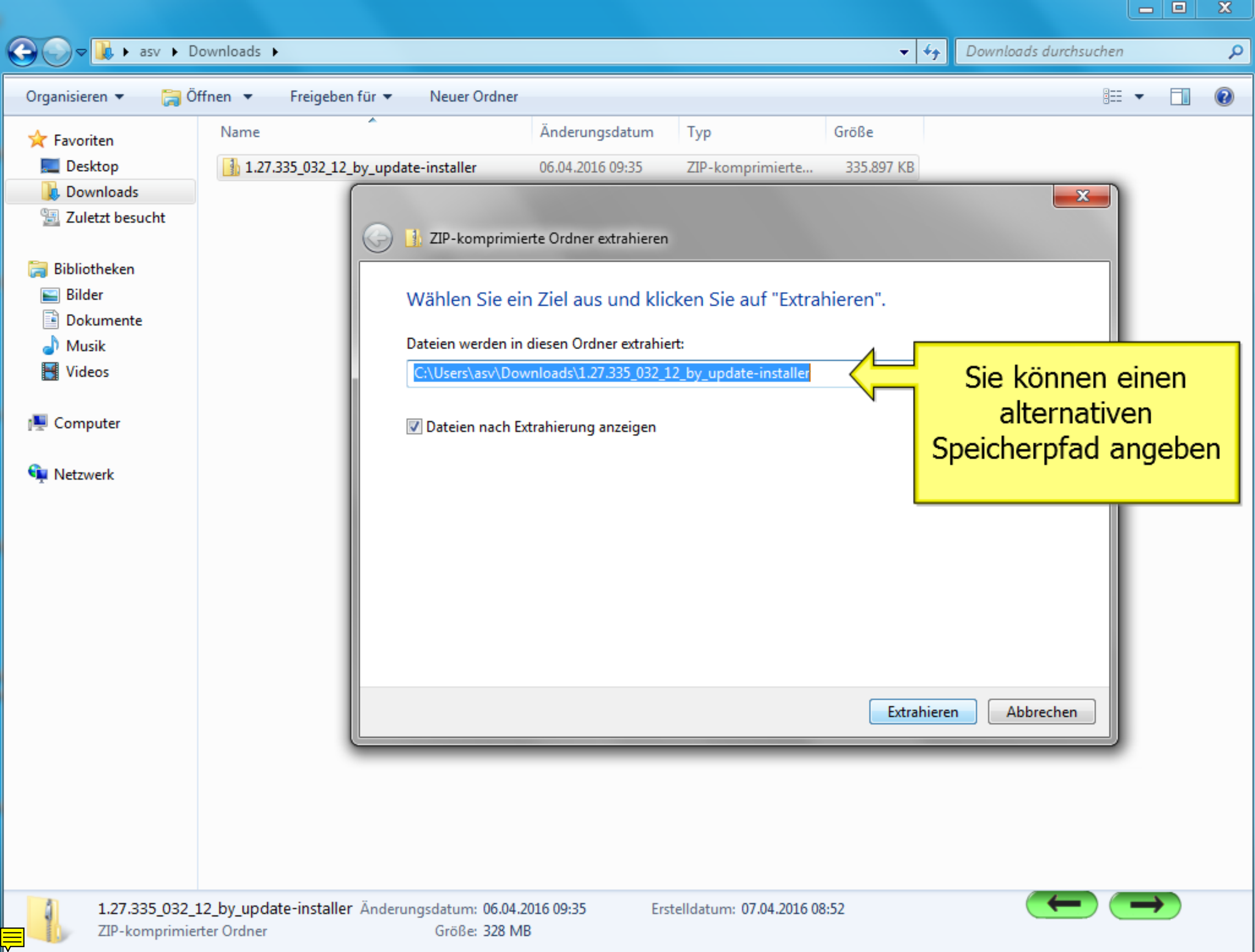


- Favoriten
 - Desktop
 - Downloads
 - Zuletzt besucht
- Bibliotheken
 - Bilder
 - Dokumente
 - Musik
 - Videos
- Computer
- Netzwerk

Name	Änderungsdatum	Typ	Größe
1.27.335_032_12_by_update-installer	06.04.2016 09:35	ZIP-komprimierte...	335.897 KB

- Öffnen
 - In neuem Fenster öffnen
 - Alle extrahieren...
 - 7-Zip
 - Edit with Notepad++
 - Scannen mit Microsoft Security Essentials...
 - Öffnen mit...
- Freigeben für
- Vorgängerversionen wiederherstellen
- Senden an
- Ausschneiden
- Kopieren
- Einfügen
- Verknüpfung erstellen
- Löschen
- Umbenennen
- Eigenschaften

Sie müssen das Paket extrahieren.



asv > Downloads >

Downloads durchsuchen

Organisieren Öffnen Freigeben für Neuer Ordner

- Favoriten
- Desktop
- Downloads
- Zuletzt besucht

- Bibliotheken
- Bilder
- Dokumente
- Musik
- Videos
- Computer
- Netzwerk

Name	Änderungsdatum	Typ	Größe
1.27.335_032_12_by_update-installer	06.04.2016 09:35	ZIP-komprimierte...	335.897 KB

ZIP-komprimierte Ordner extrahieren

Wählen Sie ein Ziel aus und klicken Sie auf "Extrahieren".

Dateien werden in diesen Ordner extrahiert:

C:\Users\asv\Downloads\1.27.335_032_12_by_update-installer

Dateien nach Extrahierung anzeigen

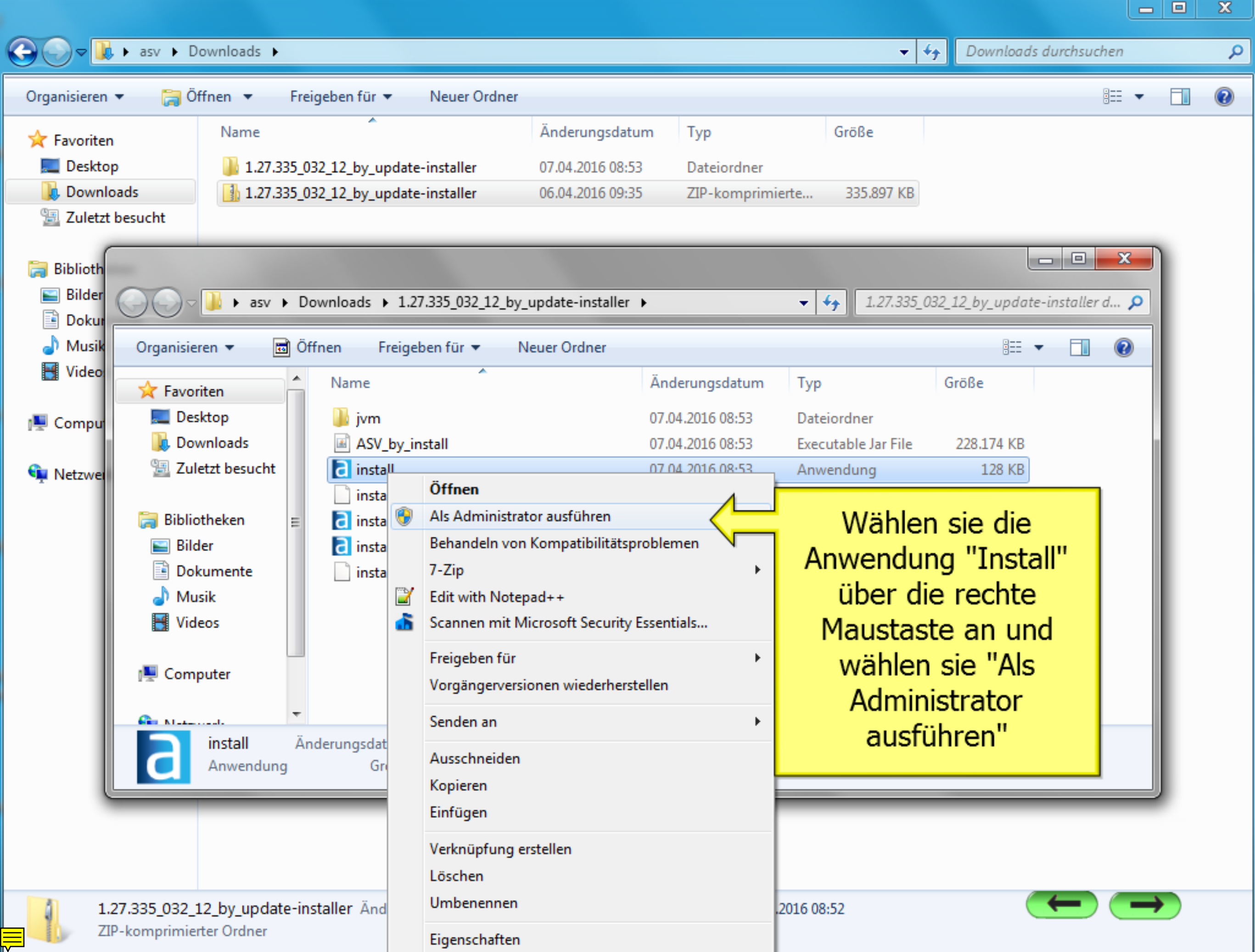
Extrahieren

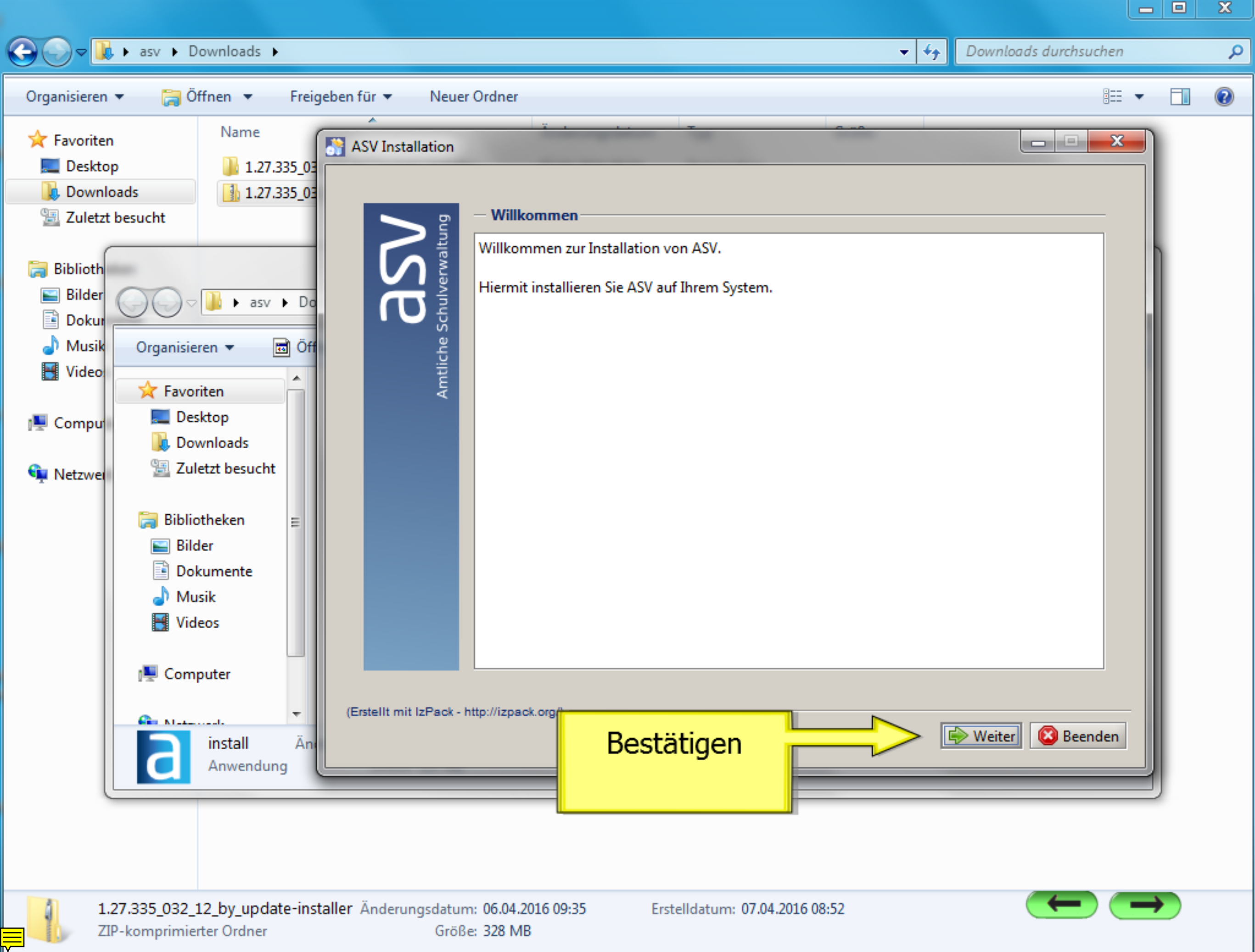
Abbrechen

Sie können einen alternativen Speicherpfad angeben

1.27.335_032_12_by_update-installer Änderungsdatum: 06.04.2016 09:35
ZIP-komprimierter Ordner Größe: 328 MB

Erstelldatum: 07.04.2016 08:52





ASV
Amtliche Schulverwaltung

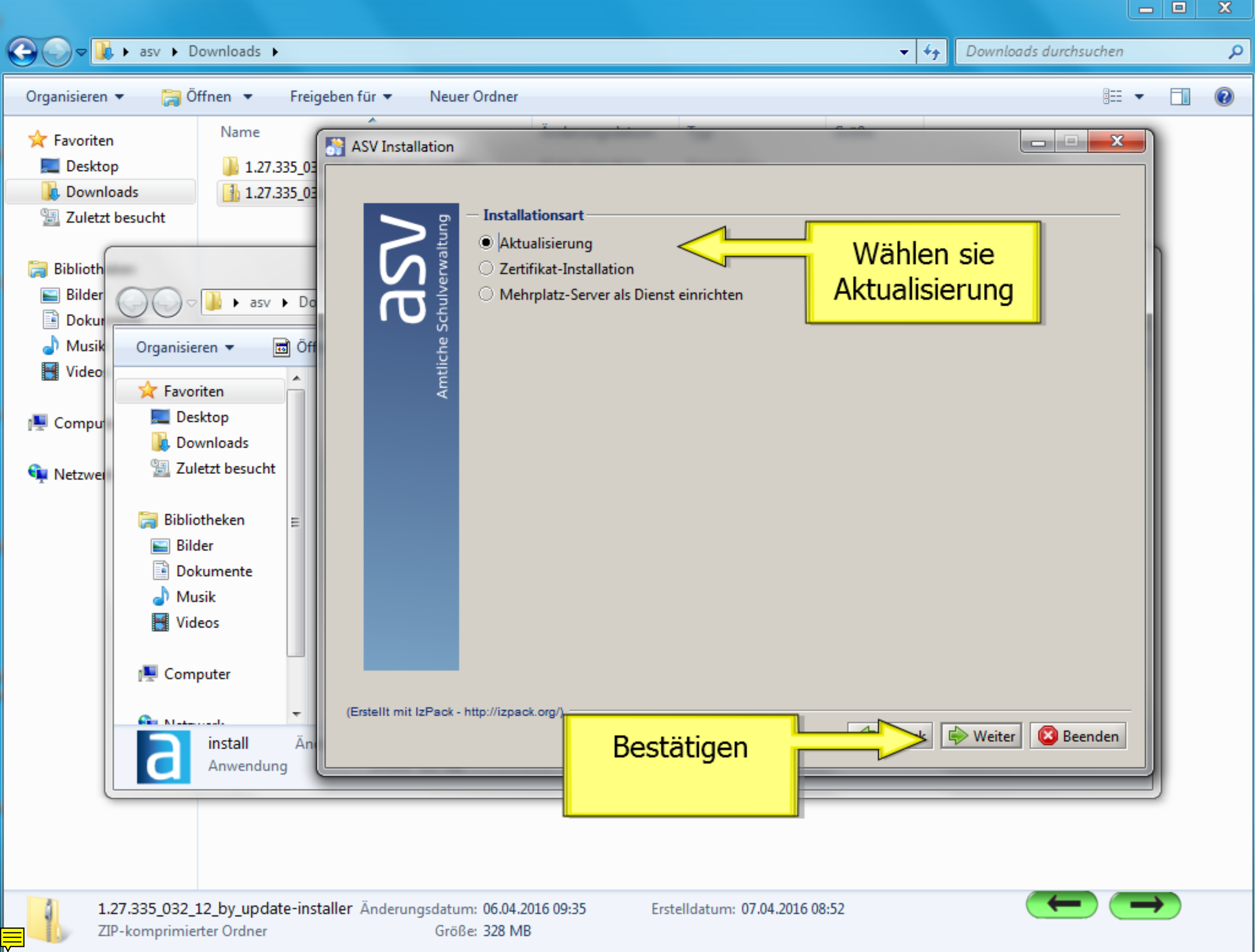
Willkommen

Willkommen zur Installation von ASV.
Hiermit installieren Sie ASV auf Ihrem System.

(Erstellt mit IzPack - <http://izpack.org/>)

Bestätigen →





Downloads durchsuchen

Organisieren Öffnen Freigeben für Neuer Ordner

- Favoriten
- Desktop
- Downloads
- Zuletzt besucht

- Name
- 1.27.335_032_12_by_update-installer
- 1.27.335_032_12_by_update-installer

- Bibliotheken
- Bilder
- Dokumente
- Musik
- Videos
- Computer
- Netzwerke

- Favoriten
- Desktop
- Downloads
- Zuletzt besucht

- Bibliotheken
- Bilder
- Dokumente
- Musik
- Videos

Computer

Netzwerke

install Anwendung

ASV Installation

asv
Amtliche Schulverwaltung

Installationsart

- Aktualisierung
- Zertifikat-Installation
- Mehrplatz-Server als Dienst einrichten

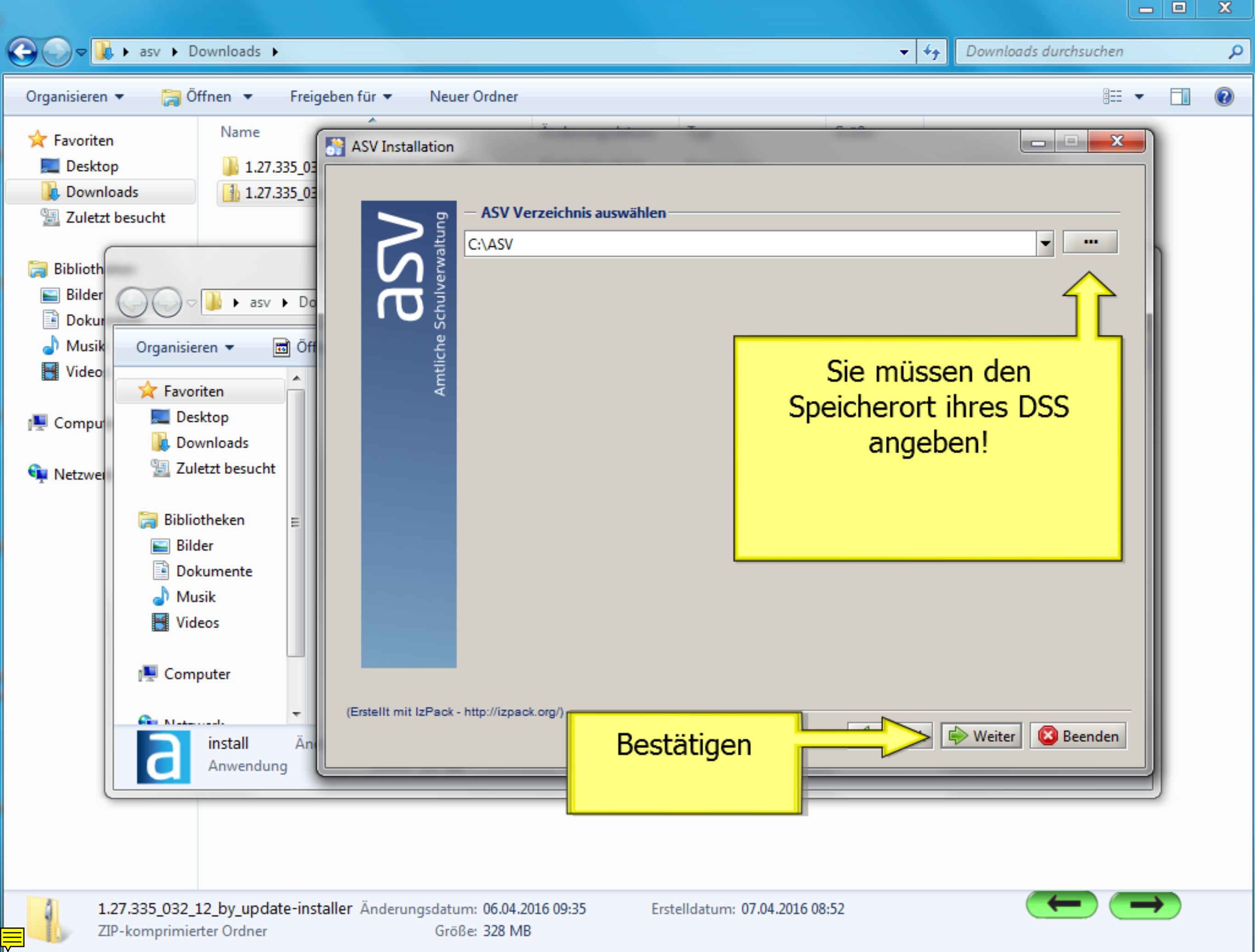
(Erstellt mit IzPack - <http://izpack.org/>)

Weiter Beenden

Wählen sie Aktualisierung

Bestätigen





ASV Installation

ASV Verzeichnis auswählen

C:\ASV

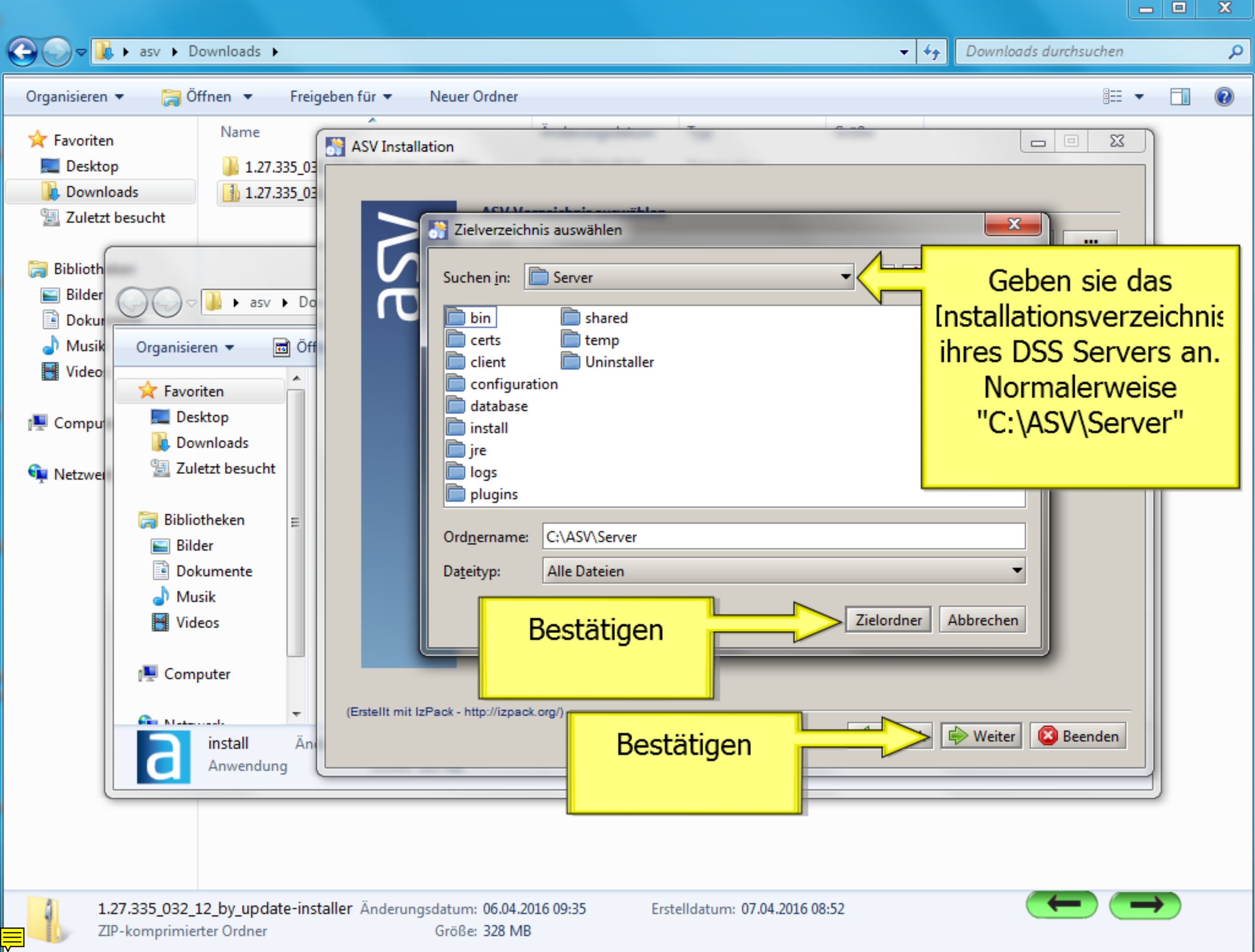
Sie müssen den Speicherort ihres DSS angeben!

Bestätigen

Weiter Beenden

(Erstellt mit IzPack - <http://izpack.org/>)



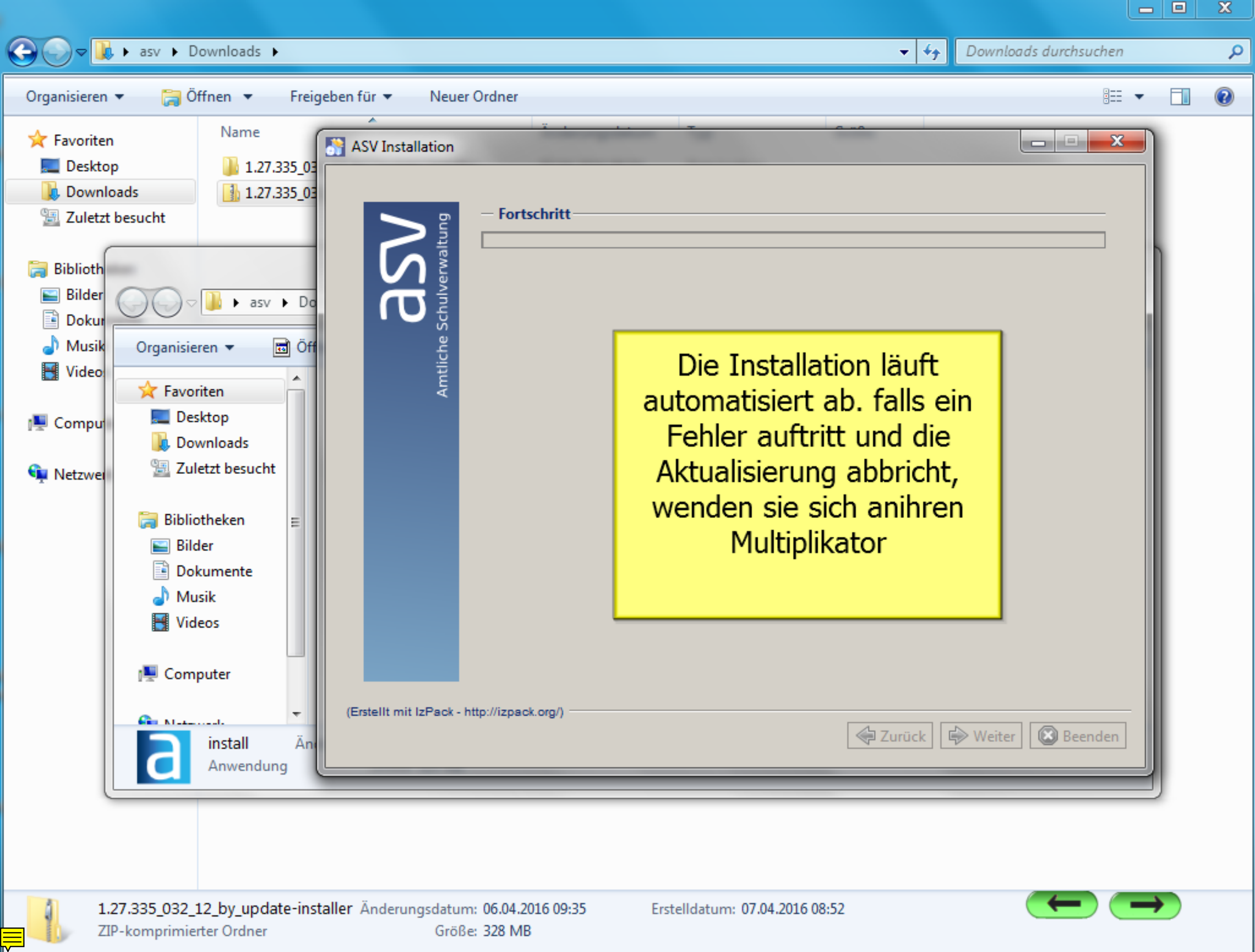


Geben sie das Installationsverzeichnis ihres DSS Servers an. Normalerweise "C:\ASV\Server"

Bestätigen

Bestätigen





ASV Installation

asv
Amtliche Schulverwaltung

Fortschritt

Die Installation läuft automatisiert ab. falls ein Fehler auftritt und die Aktualisierung abbricht, wenden sie sich anihren Multiplikator

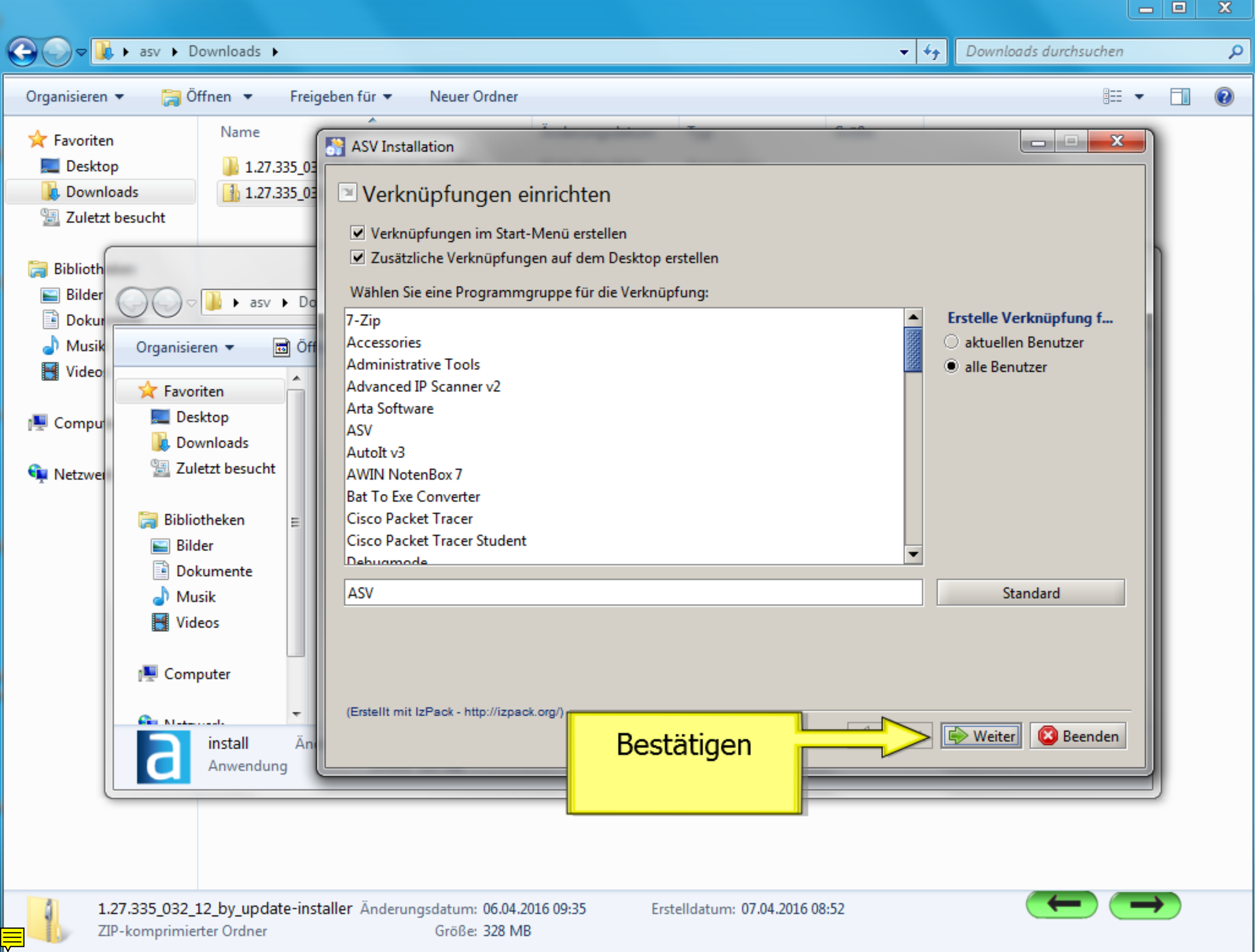
(Erstellt mit IzPack - <http://izpack.org/>)

Zurück Weiter Beenden

1.27.335_032_12_by_update-installer Änderungsdatum: 06.04.2016 09:35
ZIP-komprimierter Ordner Größe: 328 MB

Erstelldatum: 07.04.2016 08:52





ASV Installation

Verknüpfungen im Start-Menü erstellen
 Zusätzliche Verknüpfungen auf dem Desktop erstellen

Wählen Sie eine Programmgruppe für die Verknüpfung:

- 7-Zip
- Accessories
- Administrative Tools
- Advanced IP Scanner v2
- Arta Software
- ASV
- AutoIt v3
- AWIN NotenBox 7
- Bat To Exe Converter
- Cisco Packet Tracer
- Cisco Packet Tracer Student
- Debugmode

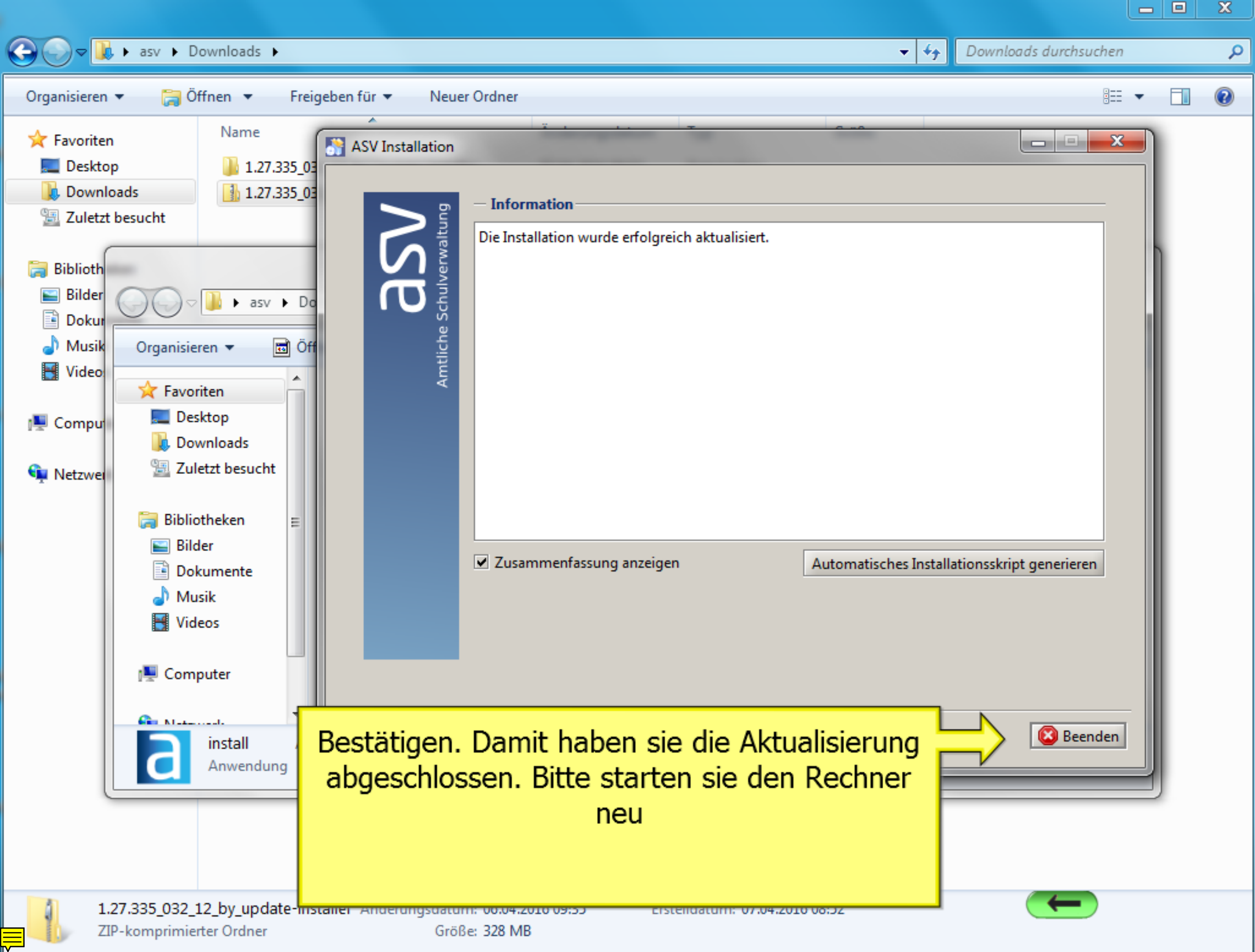
Erstelle Verknüpfung f...
 aktuellen Benutzer
 alle Benutzer

ASV Standard

(Erstellt mit IzPack - <http://izpack.org/>)

Bestätigen → Weiter Beenden





Bestätigen. Damit haben sie die Aktualisierung abgeschlossen. Bitte starten sie den Rechner neu

Beenden

1.27.335_032_12_by_update-Installer Änderungsdatum: 06.04.2010 09:55 Erstellungsdatum: 07.04.2010 08:52
ZIP-komprimierter Ordner Größe: 328 MB